

Portafolio 2020

Productos para
*ACERO
INOXIDABLE*

Soluciones a la medida
Custom solutions



SIMELCA
Sociedad Industrial Metal Eléctrica

Linea de acero inoxidable

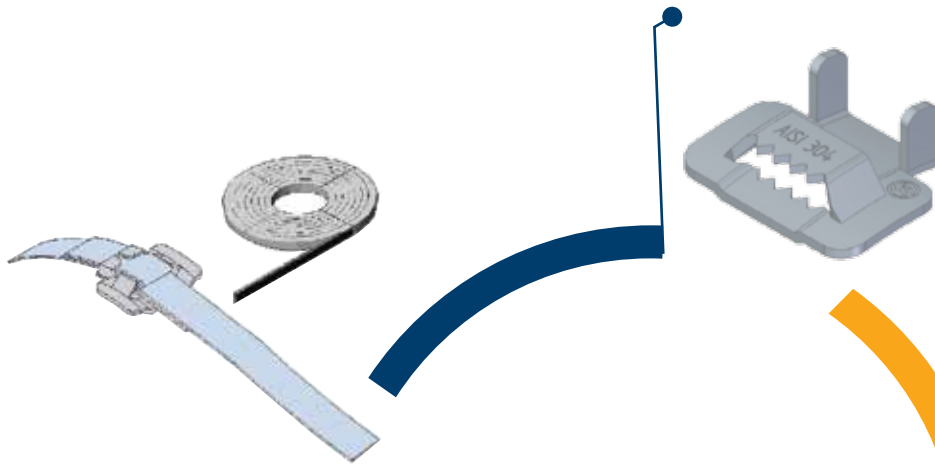
Stainless steel market



SIMELCA
Sociedad Industrial Metal Eléctrica

- Las cintas y cierres en acero inoxidable marca Simelca están diseñadas para ser utilizadas en el montaje y fijación de elementos en las redes de distribución de energía y telecomunicaciones.
 - cumplimos las normas NTC 3496/2009 y la resolución 90708 de 2013 del Ministerio de Minas y Energía Retie (Numeral 20.20)
 - Son elementos de características geométricas y mecánicas que les permiten adaptarse para instalar diferentes elementos en los postes.
 - El sistema de sujeción cintas y cierres tiene amplios usos en otros sectores.
- *SIMELCA'S stainless steel tapes and closures are designed for elements mounting and fixing to energy and telecommunication networks.*
 - *We comply with NTC 3496/2009 standard and 90708/2013 resolution from Ministerio de Minas y Energía – RETIE (20.20 numeral).*
 - *Their geometric and mechanical characteristics allow their adaptation to fix different elements to the poles.*
 - *Closures and tapes fixing system allows their usage at different markets.*

pág. 4/ Cierre de acero inoxidable
Stainless steel closure



pág. 3/ Cinta de acero inoxidable
Stainless steel tape



pág. 5/ Productos especiales en
acero inoxidable
Stainless steel special products



Productos de acero inoxidable

Stainless steel products

Cinta de acero inoxidable

Stainless steel tape

• Son un conjunto de elementos que permiten sujetar piezas en los postes en las redes de energía y telecomunicaciones.

Este sistema también es utilizado en sectores como agropecuario, piscícola, aseo y diferentes aplicaciones industriales.

La cinta se fabrica en acero inoxidable tipo AISI 304 de elevada resistencia mecánica y es empacada en rollos de 30.48 metros/100ft.

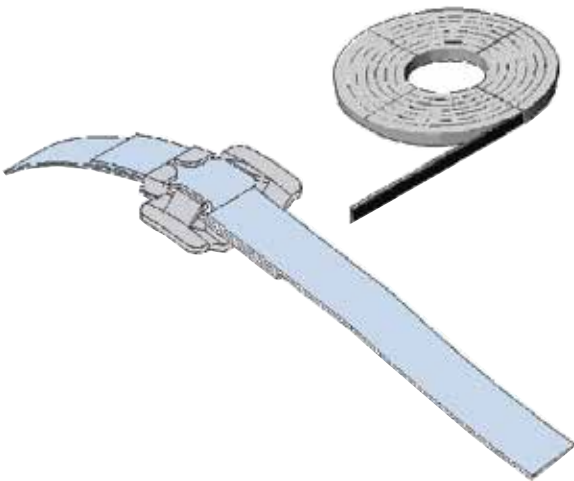
• Set of elements that allow parts to be fixed to the poles at energy and telecommunication networks.

This system is used at different markets such as agricultural, fish farming, cleaning and industrial sector.

Tapes are fabricated in AISI 304 stainless steel with high mechanical strength and are packed in 30,48 Mt (100 Ft) rolls

Características y especificaciones

Features and specifications



ESPECIFICACIONES DEL FLEJE

1/2" 100 ft Cal:22

5/8" 100 ft Cal:22

3/4" 100 ft Cal:22

3/8" 100 ft Cal:24

TAPE SPECIFICATIONS

1/2" 100 ft Cal:22

5/8" 100 ft Cal:22

3/4" 100 ft Cal:22

3/8" 100 ft Cal:24

Productos de acero inoxidable

Stainless steel products

Cierre de acero inoxidable

Stainless steel closure

• El cierre o hebilla es un elemento metálico fabricado en acero inoxidable AISI 304 que se utiliza en la cinta de acero inoxidable para evitar que esta pierda la tensión una vez fijado el elemento al poste.

Simelca fabrica cierres en acero inoxidable de 1/2", 5/8", 3/4" y 3/8".

• Closures are metallic elements fabricated in AISI 304 stainless Steel. They are used to keep the tension of the tape when an element is fixed to the pole.

Simelca manufactures 1/2", 5/8", 3/4" y 3/8" stainless steel closures

Características y medidas

Features and measures



MEDIDAS DEL CIERRE

1/2" 100 ft Cal:22

5/8" 100 ft Cal:22

3/4" 100 ft Cal:22

3/8" 100 ft Cal:24

CLOSURE MEASURES

1/2" 100 ft Cal:22

5/8" 100 ft Cal:22

3/4" 100 ft Cal:22

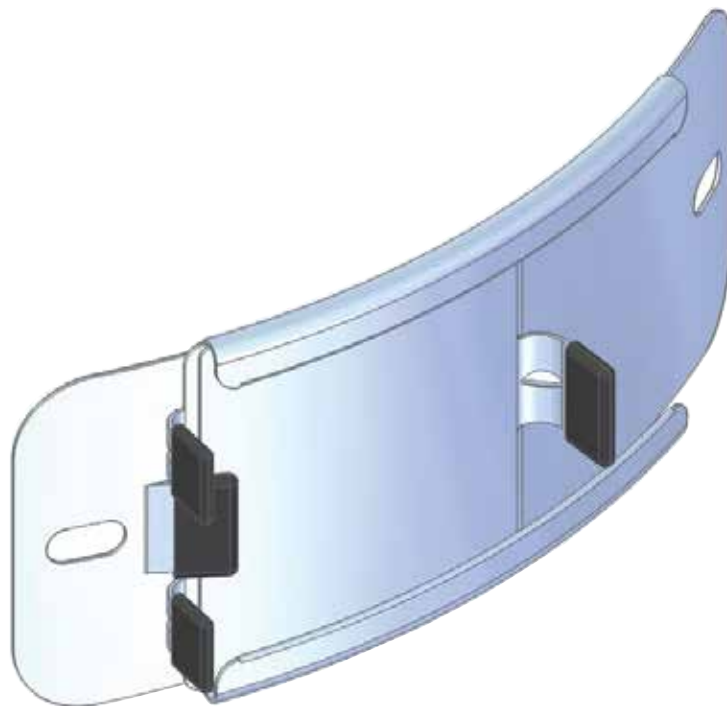
3/8" 100 ft Cal:24

Fabricación de productos especiales en acero inoxidable

Stainless Steel special products fabrication

- **Nuestras capacidades de diseño, desarrollo e ingeniería nos permiten fabricar productos especiales en acero inoxidable para diferentes industrias tales como sistemas de compuerta y de soporte**

- *Our design, engineering and development capabilities allow us to manufacture stainless steel special products for different industries such as gate and support systems*





SIMELCA

Sociedad Industrial Metal Eléctrica

Política integrada de calidad y seguridad y salud en el trabajo

integrated quality, safety and health at work policy



- SIMELCA S.A.S dedicada a la fabricación y comercialización de elementos metálicos y de plástico, tiene como propósito la sostenibilidad, rentabilidad y eficiencia operativa, a través del mejoramiento continuo de los procesos, el cumplimiento de la normativa aplicable, la seguridad y salud de los trabajadores y el cumplimiento de especificaciones, plazos y servicios postventa, generando beneficios a las partes interesadas y la satisfacción de los clientes.

- SIMELCA S.A.S manufactures and distributes metallic and plastic products. Is committed with: sustainability, profitability and efficiency, throughout: continuous improvement, standards compliance, employee's health and safety and also the accomplishment of: specifications, sales terms and after sales service, to increase stakeholders benefits and customers satisfaction.

Escanea este código para
ver el portafolio online



SC 157 - 1

 (+574) 316 73 00
 Calle 19 #43B-44 Medellín
Colombia, South America
ZIP Code 050021

www.simelca.com.co



SIMELCA
Sociedad Industrial Metal Eléctrica